

Neolítico: Megalitismo (3500 a.C. - 2000 a.C.)

Neolithic Period: Megalithic construction (3500 BC - 2000 BC)

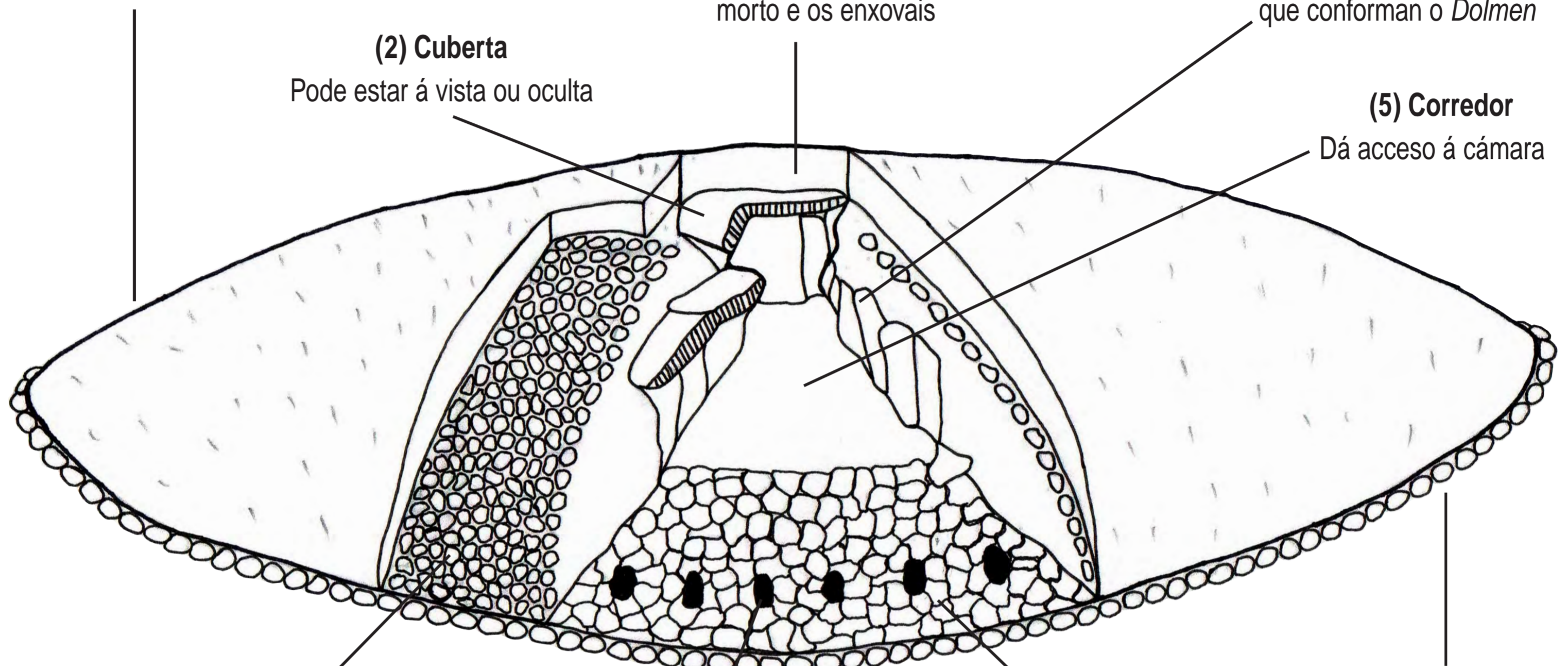
(1) **Mámoa, túmulo, medoña, medorra, meda**
Feitas con sedimentos e pedras de granito ou xisto

(3) **Dolmen, cámara, anta, arca**
Espazo "sagrado" de depósito do morto e os enxovais

(4) **Ortostatos, chantas**
Pedras fincadas en vertical que conforman o *Dolmen*

(2) **Cuberta**
Pode estar á vista ou oculta

(5) **Corredor**
Dá acceso á cámara



(6) **Coraza**
Cuberta de terra e vexetación

(7) **Ídolos**
Pequenas esculturas pétreas

(8) **Adro**

(9) **Anel de pedras**
Delimitador de espazo

(1) **Sepulcro megalítico, túmulo:** Hechas con sedimentos y pedras de granito o esquisto

(2) **Cubierta:** Puede estar a la vista u oculta

(3) **Dolmen, cámara, arca:** Espacio "sagrado" de depósito del muerto y el ajuar funerario

(4) **Ortostatos, antas:** Piedras clavadas en vertical que conforman el Dolmen

(5) **Corredor:** Da acceso a la cámara

(6) **Coraza:** cubierta de tierra y vexetación

(7) **Ídolos:** pequenas esculturas pétreas

(8) **Atrio**

(9) **Anillo de pedras:** delimitador de espazo

(1) **Megalithic tomb, barrow:** Made from sediment and granite or schist stones

(2) **Capstone:** may be exposed or hidden from view

(3) **Dolmen, chamber:** A 'sacred' space in which the corpse and funeral objects were deposited

(4) **Orthostats, upright stones:** Stones planted upright in the ground forming the 'walls' of the dolmen

(5) **Passageway:** provides access to the burial chamber

(6) **Burial mound:** a covering of earth and vegetation over the burial chamber

(7) **Idols:** small stone sculptures

(8) **Antechamber**

(9) **Stone circle:** used to demarcate a given space

(10) **Ornamentación:** En ocasións podemos topar na cámara e no corredor pinturas en cor vermella, negro e branco, ou gravados (cazoletas, círculos, liñas ondulantes)

(10) **Ornamentación:** En ocasiones podemos encontrar en la cámara y en el corredor pinturas en color rojo, negro y blanco, o grabados (cazoletas, círculos, líneas ondulantes)

(10) **Decoration:** The passageway and chamber contain paintings in red, black and white, or engraved designs (cup and ring marks, zigzags)